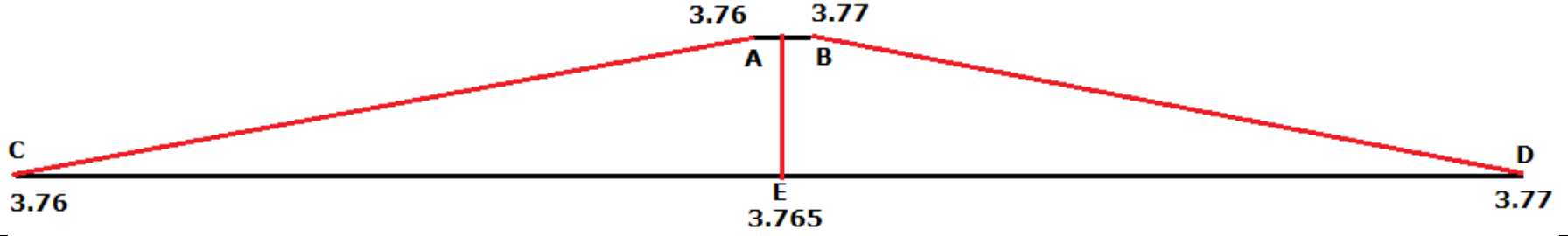


1.4.1. ಅನುಕ್ರಮ ವರ್ಧನೆಯನ್ನು ಉಪಯೋಗಿಸಿ, ಸಂಖ್ಯಾರೇಖೆಯ ಮೇಲೆ 3.765ನ್ನು ದೃಶ್ಯೀಕರಿಸಿ.

3.76 < 3.765 < 3.77 ಎಂದು ನಮಗೆ ತಿಳಿದಿದೆ.

ಒಂದು ರೇಖೆಯ ಮೇಲೆ AB=1 ಮಾನ ಆಗುವಂತೆ A ಮತ್ತು B ಬಿಂದುಗಳನ್ನು ಗುರುತಿಸಿ. A ಯು 3.76 ನ್ನು ಮತ್ತು B ಯು 3.77ನ್ನು ಕ್ರಮವಾಗಿ ಪ್ರತಿನಿಧಿಸಲಿ. ಉದಾಹರಣೆಯಾಗಿ, ಈ ರೇಖೆಯನ್ನು 10 ರಷ್ಟು ಹಿಗ್ಗಿಸಿದಾಗ ನಮಗೆ CD ದೊರಕುತ್ತದೆ. ಆಗ C ಯು 3.760 ನ್ನು ಮತ್ತು D ಯು 3.770 ನ್ನು ಕ್ರಮವಾಗಿ ಪ್ರತಿನಿಧಿಸುತ್ತದೆ. ಈ ರೇಖೆಯನ್ನು ಎರಡು ಸಮಭಾಗ ಮಾಡಿದಾಗ (10 ಭಾಗಗಳಲ್ಲಿ 5 ಭಾಗ) ಸಿಗುವ ಮಧ್ಯಬಿಂದುವು 3.765ನ್ನು ಪ್ರತಿನಿಧಿಸುತ್ತದೆ.



A Project of www.kannada.com

